



Çankırı Karatekin Üniversitesi Birimlerinde Toplumsal Katkı Süreçleri ve Organizasyonu -Bilgilendirme Sunumu-

Çankırı Karatekin Üniversitesi Kalite Komisyonu

&

Çankırı Karatekin Üniversitesi Toplumsal Katkı Koordinatörlüğü

Hazırlayanlar:

Doç. Dr. Hatice Yazgan, Öğr. Gör. Semra Türkmen Yılmaz

11 Ekim 2023

Sunum Akışı

- Sunumun Amacı
- «Toplumsal Katkı» ile ilgili tanımlar
- «Toplumsal Katkı» nedir ve hangi faaliyetler toplumsal katkı olarak değerlendirilir?
- Çankırı Karatekin Üniversitesi Toplumsal Katkı Bileşenleri,
- Çankırı Karatekin Üniversitesi'nin Toplumsal Katkı ile ilgili organizasyon yapısı ve «Planlama- Uygulama-Kontrol Etme ve Önlem Alma» (PUKÖ) döngüsünde sorumlu birimler
- Toplumsal Katkı ile ilgili gelecek faaliyetlerimiz, birimlerden beklentiler

Sunumun Amacı

- Kalite alıřmaları kapsamında Üniversitemizde oluşturulan organizasyon yapısını tanıtmak
- Toplumsal katkı faaliyetlerinin kapsamını açıklamak
- Mevcut iyi uygulamaları sürdürmek ve çoğaltmak ve toplumsal katkı faaliyetlerinin planlanması ve yürütülmesi konusunda farkındalık kazandırmak
- Gelecekte gerçekleştirilecek toplumsal katkı faaliyetlerini planlamak – Birimlerden beklentiler

Toplumsal Katkı ile ilgili Tanımlar

Hangi faaliyetler toplumsal katkı olarak değerlendirilir?

TANIMLAR

- **Üniversitelerin Toplumsal Katkı Fonksiyonları:**
- Yükseköğretim kurumlarının yaygın olarak kabul edilen «eğitim-öğretim», «araştırma» ve «toplum hizmeti» rolleridir. Nitekim, yükseköğretim kurumlarının «Toplumsal Katkı» fonksiyonu Yükseköğretim Kanununda da belirtilmektedir. (5, 12 ve 37. maddeler) <https://portal.yokak.gov.tr/makale/kurumun-toplumsal-katki-politikasi/>
- Son yıllara kadar yükseköğretim kurumlarının «Eğitim-Öğretim» ve «Araştırma-Geliştirme» fonksiyonları öne çıkmaktaydı. Üniversiteler topluma katkı faaliyetleri sürdürmekte ancak bu çalışmalar ayrı bir başlık altında değerlendirilmemekteydi.
- Bu anlayış; ulusal ve uluslararası kalite değerlendirme ve akreditasyon kuruluşlarının da öncülüğünde değişime uğramış, 2019-2020 eğitim-öğretim yılı itibarıyla Yükseköğretim Kalite Kurulu (YÖKAK), ulusal kalite değerlendirme süreçleriyle ilgili mevzuat ve dokümanlarında üniversitelerin toplumsal katkı fonksiyonunu ayrı bir bölüm olarak ele almaya başlamıştır. (<http://toplumsalkatki.ankara.edu.tr/> « içindeki bilgiler»)

TANIMLAR

- **Toplumsal Katkı:** «Yükseköğretim kurumlarının sahip oldukları bilgi potansiyelini, çeşitli mekanizmalar aracılığıyla topluma transfer etmeleri, toplum için yarar sağlamalarıdır».

<https://portal.yokak.gov.tr/makale/kurumun-toplumsal-katki-politikasi/>

- **Toplumsal Katkı;** «Yükseköğretim kurumlarının akademik-idari personel, öğrenci ve benzeri tüm iç paydaşlarının, toplum yararına yapacakları her türlü etkinlik ve hizmetin yanı sıra, toplumu oluşturan bireylerin veya hedef grupların da yükseköğretim kurumu ve paydaşları için gerçekleştirebileceği tüm katkıları kapsayan, **karşılıklı etkileşim ve işbirliğini** anlatan bütüncül bir kavramdır. Yükseköğretimde toplumsal katkı; tüm iç ve dış paydaşların karşılıklı etkileşimi ve işbirliği ile sağlanır.» <http://toplumsalkatki.ankara.edu.tr/>

TANIMLAR

- **Toplumsal Katkı Politikası:** «Yükseköğretim kurumlarının, öğrencilerin dışında, içinde buldukları topluma (bölgeye, yöreye) yönelik çıktı ve yararlarıyla ilgili **ilkeleri ve prensipleridir**». <https://portal.yokak.gov.tr/makale/kurumun-toplumsal-katki-politikasi/>
- **Toplumsal Katkı Stratejisi ve Hedefleri:**
- «**Toplumsal katkı stratejisi** kurumun toplumsal katkı uygulamaları ile ilgili ortak bakış açısını yansıtır. Stratejiler, kurumun hedeflerine nasıl ulaşılacağını gösteren kararlar bütünüdür.
- «**Hedefler** bir kurumun toplumsal katkı ile ilgili stratejik amaçlarının gerçekleştirilmesine yönelik öngörülen **çıktı ve sonuçlarıdır**». <https://portal.yokak.gov.tr/makale/kurumun-toplumsal-katki-stratejisi-ve-hedefleri/>

Toplumsal Katkı Faaliyetleri

Hangi faaliyetler toplumsal katkı olarak değerlendirilir?

Toplumsal Katkı

- «...Bir üniversitenin toplumsal katkı uygulamaları; **yetişkin eğitimi, uygulamalı araştırma, danışmanlık ve sağlık hizmeti** başlıkları altında toplanabilir.»
- «...ulusal, bölgesel veya yerel toplum önceliklerine, öncelikli alanlara (tarım, doğal kaynakların geliştirilmesi, turizm vb.) vurgu yapılmalıdır.»
[Toplumsal Katkı Politikası – Bilgi Portalı \(yokak.gov.tr\)](http://yokak.gov.tr)

İç ve dış
paydaşlarla
etkileşim ve
işbirliği
faaliyetleri

Topluma yönelik
eğitim-öğretim
ve bilgilendirme,
farkındalık
faaliyetleri

Konferans,
Seminer, Çalıştay
düzenlenmesi,
Sosyal, kültürel
sportif faaliyetler,
Topluma yönelik
danışmanlık ve
bilirkişilik
faaliyetleri , açık
dersler, kamu spotu
oluşturma vs

Etkinlikler
(ağaç dikme, kan
verme ,sosyal
sorumluluk
projeleri)

Yerel, bölgesel
sorunlara çözüm
getiren ar-ge
faaliyetleri
(yayın, proje)

Çankırı Karatekin Üniversitesi

Toplumsal Katkı Bileşenleri

2022-2026 Dönemi Çankırı Karatekin Üniversitesi Stratejik Planı – Toplumsal Katkı ile İlgili Bölümler

- Stratejik Plan'da belirtilen Üniversite **misyon**unda kurumun “bilimsel bilgiyi inovasyonla birleştirerek kalkınmaya öncelik eden, ulusal ve evrensel sorunlara duyarlı” bir üniversite olduğu belirtilmiş, Üniversite **vizyon**unda “araştırmalarıyla paydaşlarına değer katan ve faaliyetleriyle daha yaşanabilir bir Çankırı'nın şekillenmesine katkı sağlayan bir üniversite olmak” unsuru ortaya konmuştur (*Bkz. Stratejik Plan, sayfa, 1*).
- Stratejik Plan'da, Çankırı Karatekin Üniversitesi'nin temel **değerleri** arasında “yerel, bölgesel, ülke ve evrensel sorunlara duyarlı” ve “toplumsal katkı yönelimi” hususları bulunmaktadır (*Bkz. Stratejik Plan, sayfa, 2*).

2022-2026 Dönemi Çankırı Karatekin Üniversitesi Stratejik Planı – Toplumsal Katkı ile İlgili Bölümler

- Üniversite'nin amaç ve hedefleri arasında yer alan “**amaç 3**” “akademik faaliyetlerin toplumsal katkıya dönüştürülmesi” başlığı altında; “Üniversite bünyesinde yer alan araştırma merkezlerinin faaliyet ve sayılarını arttırmak”, “Üniversitede üretilen bilgiyi toplumla paylaşmak”, “kültür ve sanat yaşamının zenginleştirilmesine yönelik etkinlikler düzenlemek”, “sportif etkinliklerin tür ve sayısını arttırmak”, “toplum sağlığı yararına etkinlikler düzenlemek” alt başlıkları yer almaktadır (*Bkz. Stratejik Plan, sayfa, 3*).
- “**Amaç 4**” başlığı altında ise “ekonomik ve sosyal etki yaratan girişimcilik faaliyeti sunmak” başlığı ile “kamu-üniversite-sanayi iş birliği güçlendirilerek bölgesel inovasyon ekosistemini desteklemek”, “teknolojik ve sosyal inovasyon girişimlerini desteklemek”, “Üniversite kaynaklı toplam FMH başvuru/tescil sayısını artırmak, ekolojik inovasyon farkındalığını arttırıcı faaliyetler yapmak” hususları belirtilmiştir (*Bkz. Stratejik Plan, sayfa, 4*).

2022-2026 Dönemi Çankırı Karatekin Üniversitesi Stratejik Planı – Toplumsal Katkı ile İlgili Bölümler

- Stratejik Plan'da; **temel performans göstergeleri** arasında;
- “Yaböm tarafından dış paydaşlara yönelik programların sayısının arttırılması”,
“paydaşların ar-ge faaliyetlerinde ihtiyaç duyduğu alanlarda verilen danışmanlık sayısının arttırılması”,
- “ekolojik inovasyon alanında dış paydaşlara verilen akademik danışmanlıkların sayısının arttırılması”,
- “Kariyer Merkezi tarafından öğrenci ve mezunlara yönelik gerçekleştirilen faaliyet sayısının arttırılması” bulunmaktadır (Bkz. Stratejik Plan, sayfa, 5).

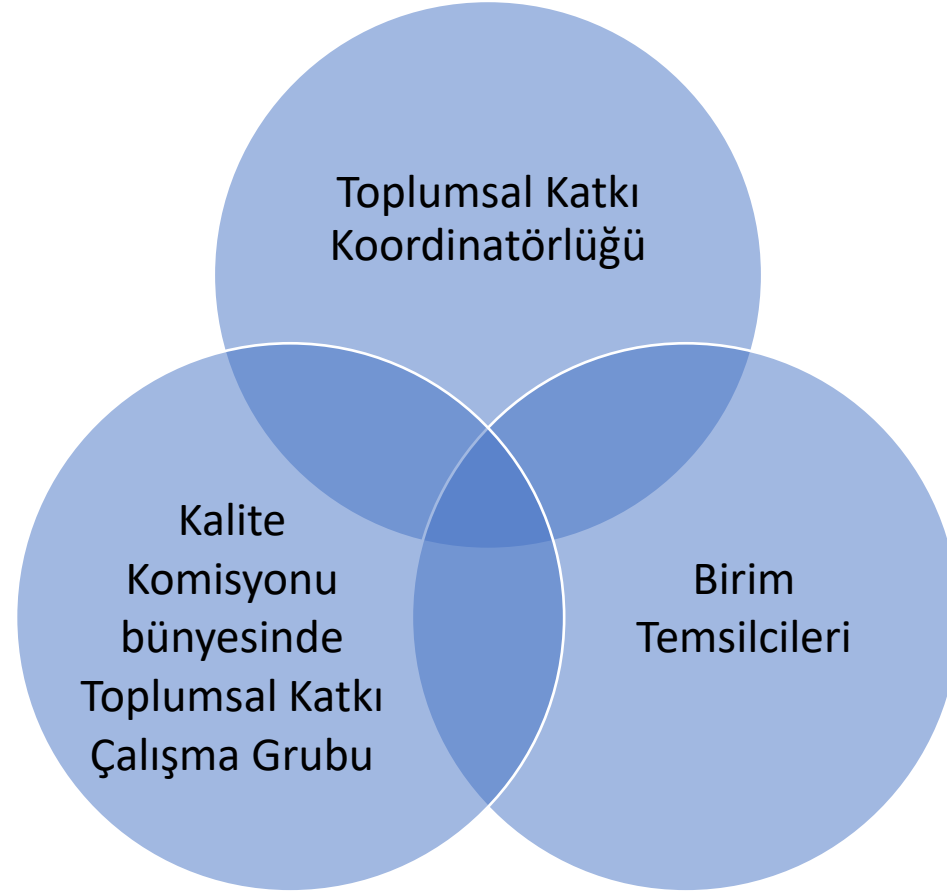
ÇAKÜ Toplumsal Katkı Politika, Strateji ve Hedefler

- YÖKAK İzleme Raporunda Üniversitemiz Toplumsal Katkı faaliyetlerine ilişkin değerlendirmeler (sayfa 20, 21, 22)
- İzleme Raporu için Bkz. [Report Pdf \(yokak.gov.tr\)](https://yokak.gov.tr)

Çankırı Karatekin Üniversitesi Toplumsal Katkı ile ilgili Kurumsal Yapılanma

Sorumlu Temel Birimler ve İşleyiş, PUKÖ Döngüsü ve Veri Akışı

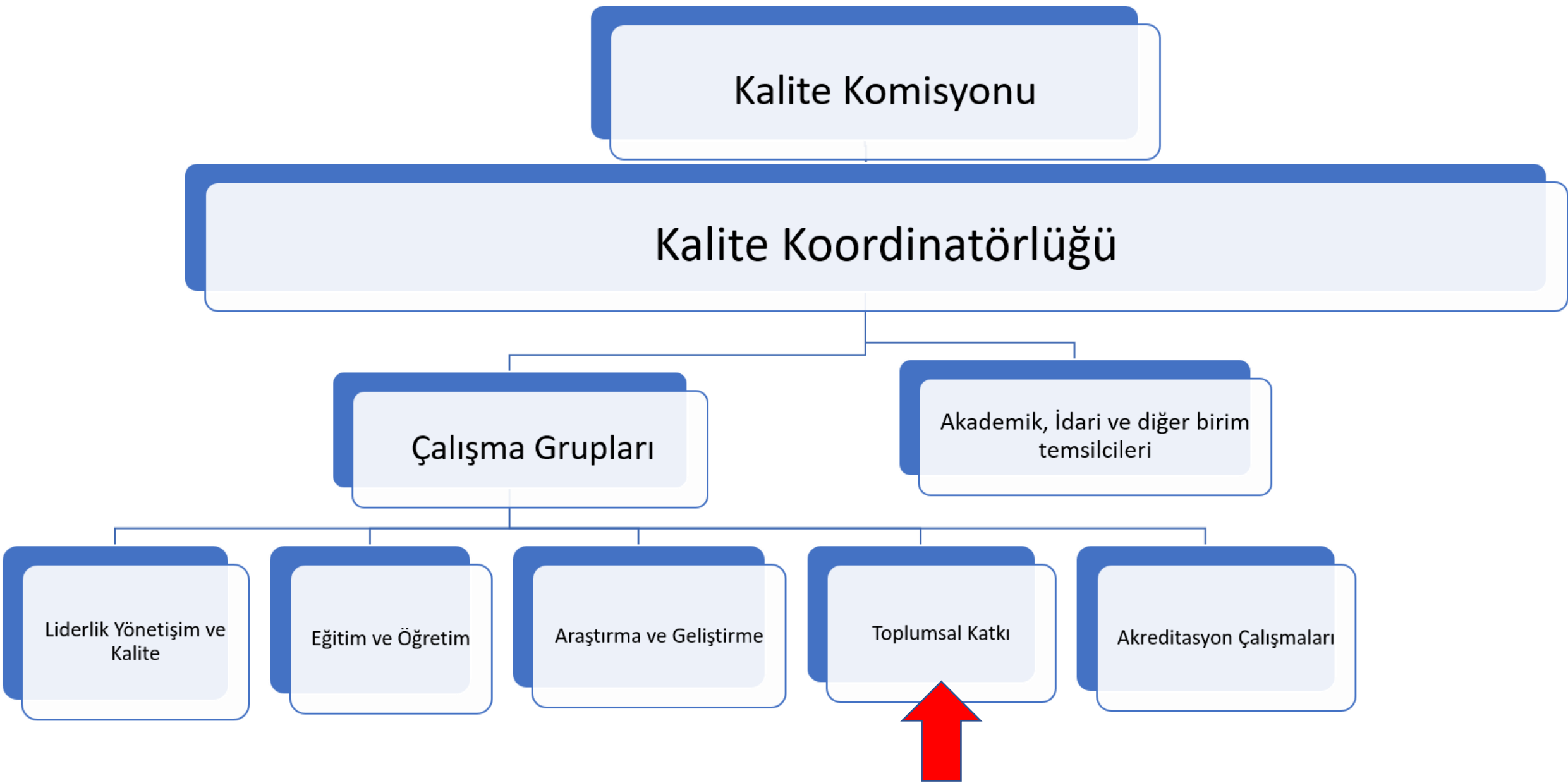
Toplumsal Katkı ile İlgili Sorumlu Temel Birimler



Toplumsal Katkı ile İlgili Sorumlu Temel Birimler- Toplumsal Katkı Koordinatörlüğü

- Toplumsal Katkı Koordinatörlüğü, Üniversitemizde yürütülen toplumsal katkı faaliyetlerinin koordinasyonunun güçlendirilmesi için Yüksek Öğretim Kalite Kurulu (YÖKAK) değerlendiricilerinin de önerisiyle 28.11.2022 tarihinde **Toplumsal Katkı Koordinatörlüğü** kurulmuştur.
- **Toplumsal Katkı Koordinatörlüğü**; faaliyetlerin organizasyonu, koordinasyonu ve arşivlenmesinde **Kalite Komisyonu Toplumsal Katkı Çalışma Grubu (eski adıyla Toplumsal Katkı Alt Komisyonu)**, **Birim Web Koordinatörleri** ve **Birim Temsilcileri** ile birlikte çalışacak şekilde yapılandırılmıştır.
- **ÇAKÜ Toplumsal Katkı Koordinatörü:**
- Öğr. Gör. Semra Türkmen Yılmaz semraturkmenyilmaz@karatekin.edu.tr
Rektörlük Binası 1. kat
Koordinatörlük eposta adresi: toplumsalkatki@karatekin.edu.tr

ÇAKÜ Toplumsal Katkı Organizasyonu- Kalite Komisyonu Bünyesindeki Yapılanma



Sorumlu Temel Birimler

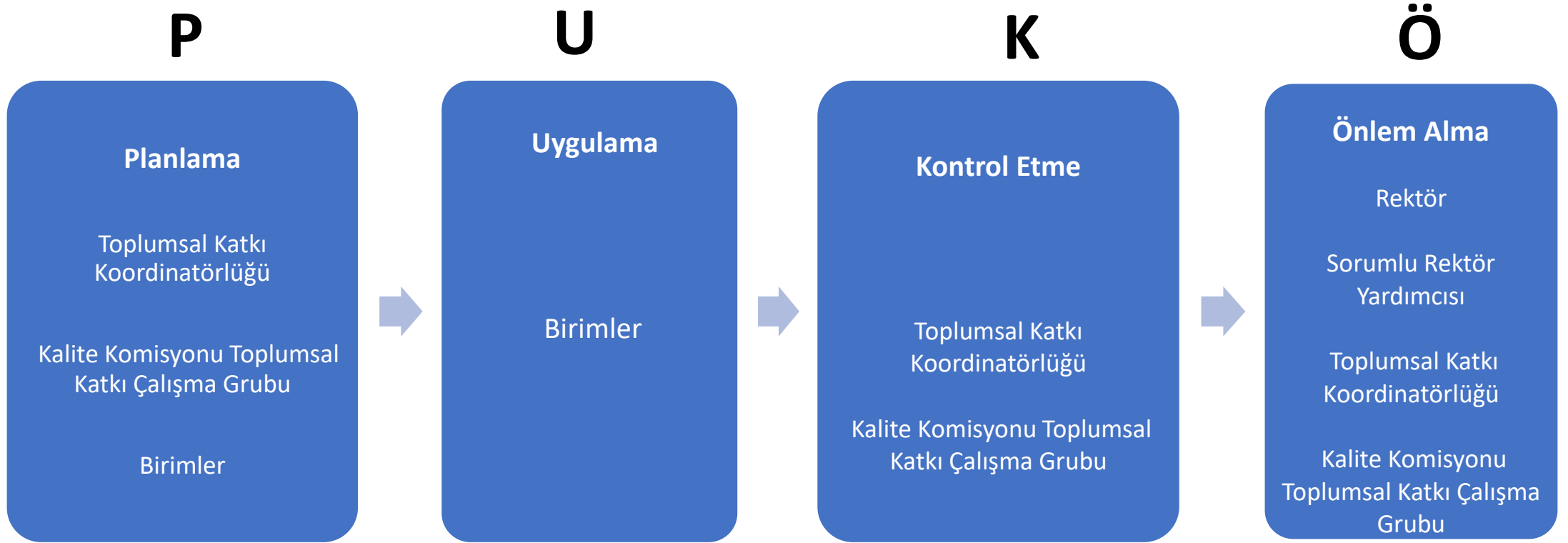
Kalite Komisyonu Toplumsal Katkı Çalışma Grubu (Eski adıyla Toplumsal Katkı Alt Komisyonu)

Toplumsal Katkı Çalışma Grubu		
Prof. Dr. Alpaslan KUŞVURAN	Gıda ve Tarım Meslek Yüksekokulu	Başkan
Doç. Dr. Hatice YAZGAN	İktisadi ve İdari Bilimler Fakültesi	Üye
Doç. Dr. Melek YILDIZ	İktisadi ve İdari Bilimler Fakültesi	Üye
Dr. Öğr Üyesi Selma KARABAŞ	İktisadi ve İdari Bilimler Fakültesi	Üye
Öğr. Gör. Bekir GÜLDİBİ	Çerkeş MYO	Üye
Öğr. Gör. Semra TÜRKMEN YILMAZ	Toplumsal Katkı Koordinatörü	Üye

Sorumlu Temel Birimler- Birim Temsilcileri

- Birim Temsilcileri
- Birimlerde halihazırda görev yapan «**Birim Kalite Temsilcileri**» aynı zamanda «**Birim Toplumsal Katkı Temsilcisi**» olarak da görev yapacak şekilde düzenleme yapılmıştır.
- Birim Kalite / Toplumsal Katkı Temsilcileri listesi için bkz: [Kalite Komisyonu - Çankırı Karatekin Üniversitesi](#) (*Listede biriminiz eksikse Kalite Komisyonu'na temsilci ismi bildiriniz veya güncelleme yapınız.*)
- Birim kalite/toplumsal katkı temsilcileri, atama-yükseltme kriterleri de dahil olmak üzere birimlerinde gerçekleştirilen toplumsal katkı faaliyetlerini her üç ayda bir Toplumsal Katkı Koordinatörlüğüne iletmelidir.

TOPLUMSAL KATKI FAALİYETLERİNDE PUKÖ DÖNGÜSÜ: SORUMLU BİRİMLER



TOPLUMSAL KATKI FAALİYETLERİNDE VERİ AKIŞI

Birimlerin etkinlik formunu* doldurarak etkinliği kayıt altına almaları

Birimlerin Web Koordinatörlerinin ilgili haber ve materyali «Tanıtım ve Medya Koordinatörlüğüne» göndermeleri

Web Koordinatörlerinin Tanıtım ve Medya Koordinatörlüğüne gönderdikleri haber ve materyalin **bir kopyasını da birim Kalite (ve Toplumsal Katkı) temsilcisine göndermesi**

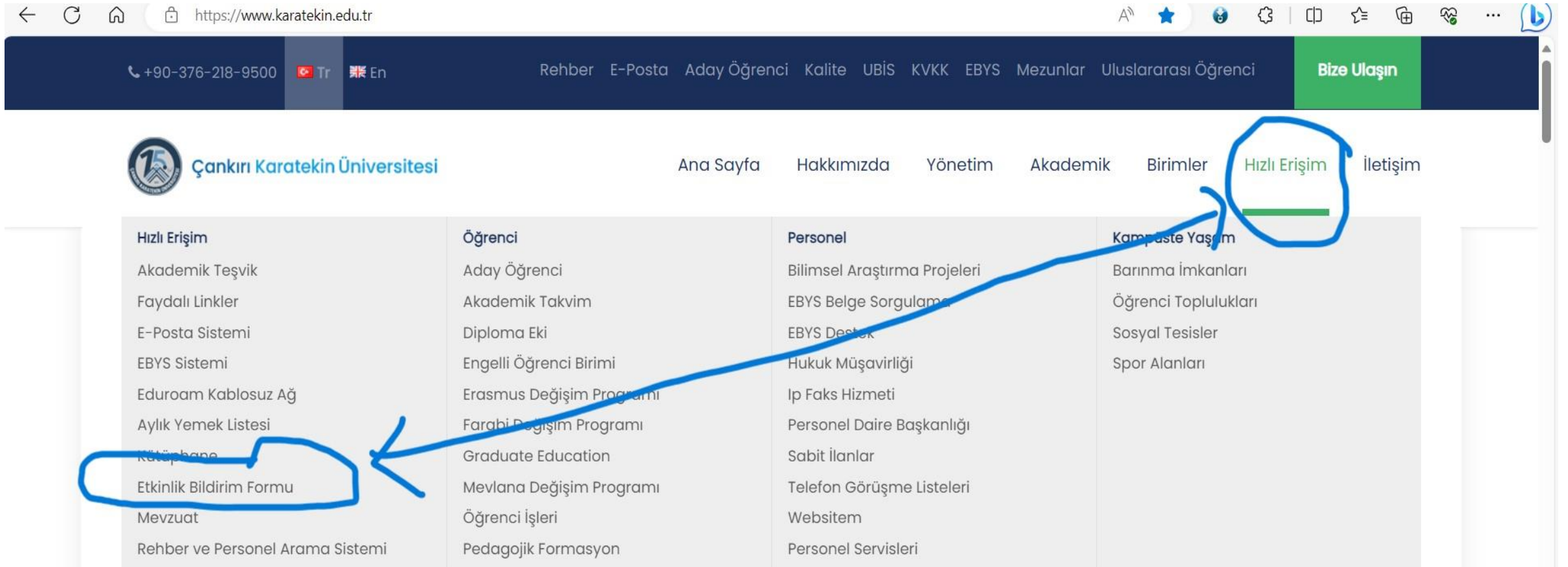
Birim Kalite (ve Toplumsal Katkı) Temsilcisinin gerek rutin faaliyetleri, gerekse atama -yükseltme kriterleri kapsamında öğretim üyelerinin gerçekleştirdikleri toplumsal katkı faaliyetlerine ilişkin bilgiyi (3 ayda bir) (Dekanlıklar veya diğer üst yöneticileri aracılığıyla) Toplumsal Katkı Koordinatörlüğüne göndermesi

Toplumsal Katkı Koordinatörlüğünde toplanan verilerin sorumlu Rektör Yardımcısı ve Kalite Komisyonu Toplumsal Katkı Çalışma Grubuna sunulması

Kalite Komisyonu Toplumsal Katkı Çalışma Grubunun verileri analiz ederek Kalite Komisyonuna sunması ve mevcut faaliyetlerin sürdürülmesi ve farklı alanlarda faaliyetlerin planlanması için önerilerde bulunması

TOPLUMSAL KATKI FAALİYETLERİNDE VERİ AKIŞI

- İlk sıradaki etkinlik formuna Üniversitemiz ana sayfası, hızlı erişim sekmesinden ulaşılmaktadır.



The screenshot shows the website of Çankırı Karatekin University. The top navigation bar includes the university's name, contact information, and a 'Bize Ulaşın' (Contact Us) button. The main navigation menu includes 'Ana Sayfa', 'Hakkımızda', 'Yönetim', 'Akademik', 'Birimler', 'Hızlı Erişim', and 'İletişim'. The 'Hızlı Erişim' menu is expanded, showing a grid of links. The 'Etkinlik Bildirim Formu' link is highlighted with a blue circle, and a blue arrow points to it from the 'Hızlı Erişim' menu item.

Hızlı Erişim	Öğrenci	Personel	Kampüste Yaşam
Akademik Teşvik	Aday Öğrenci	Bilimsel Araştırma Projeleri	Barınma İmkanları
Faydalı Linkler	Akademik Takvim	EBYS Belge Sorgulama	Öğrenci Toplulukları
E-Posta Sistemi	Diploma Eki	EBYS Destek	Sosyal Tesisler
EBYS Sistemi	Engelli Öğrenci Birimi	Hukuk Müşavirliği	Spor Alanları
Eduroam Kablosuz Ağ	Erasmus Değişim Programı	İp Faks Hizmeti	
Aylık Yemek Listesi	Farabi Değişim Programı	Personel Daire Başkanlığı	
Kütüphane	Graduate Education	Sabit İlanlar	
Etkinlik Bildirim Formu	Mevlana Değişim Programı	Telefon Görüşme Listeleri	
Mevzuat	Öğrenci İşleri	Websitem	
Rehber ve Personel Arama Sistemi	Pedagojik Formasyon	Personel Servisleri	

Toplumsal Katkı ile ilgili faaliyetlerimiz
nasıl devam edecek?

Planlama ve Uygulamalar

Birimlerden Ne Bekliyoruz?

1	Birimlere özgü toplumsal katkı politika, strateji ve hedeflerin geliştirilmesi ve 2024 yılı için etkinlik planlamalarının yapılması	Form 1 kullanılacak Resmi yazı
2	Birimlerin yıl içindeki faaliyetlerinin üçer aylık periyodlarla raporlanarak Toplumsal Katkı Koordinatörlüğüne Gönderilmesi	Form 2 kullanılacak

Birimlere özgü toplumsal katkı politika, strateji ve hedeflerin geliştirilmesi ve 2024 yılı için Planlama

- Her birim de kendi içinde hazırlığını yapmalı, **Birimlere özgü** toplumsal katkı politika, strateji ve hedeflerini geliştirilmeli
- Hazırlıklar neleri kapsamalı: Birimlerin üniversite misyon ve vizyon ve stratejik planı ile uyumlu, «**kendine özgü**», **net ve ölçülebilir** toplumsal katkı hedefleri olmalı

Toplumsal Katkı Faaliyetleri Planlama ve Uygulanması

- «Kurum, politika belgesiyle ortaya koyduđu [toplumsal katkı politikasını](#), herkesin erişebileceđi biçimde paydaşlarıyla paylaşmalıdır. Bu bağlamda, kurum politikası, internet ortamında yayımlanmalı, paydaşlara yazıyla duyuru yapılmalı, iç ve dış paydaşlarla toplantılar yapılarak kurum içi ve dışında paylaşım sağlanmalıdır.»
- Kaynak: [Toplumsal Katkı Politikası – Bilgi Portalı \(yokak.gov.tr\)](#)

Toplumsal Katkı için Politika-Strateji ve Hedef Belirlenmesi



ÇAKÜ Toplumsal Katkı Politika, Strateji ve Hedefler (İlgili Senato Kararı)

Toplumsal Katkı Politikası

- Yerel, ulusal ve uluslararası gelişimi sağlamak amacıyla politik, ekonomik, sosyo-kültürel ve teknolojik alanlarda bilimsel araştırma temelli olarak topluma hizmet etmektir.

Toplumsal Katkı Stratejisi

- Toplumun her katmanının mevcut sorunlarına çözüm üretmektir.

Toplumsal Katkı Hedefleri

- Yerel, ulusal ve uluslararası bağlamda toplumun ihtiyaçlarına uygun eğitim-öğretim faaliyetleri gerçekleştirmek,
- Politik, ekonomik, sosyo-kültürel ve teknolojik kapsamda bilimsel araştırma ve danışmanlık yapmak,
- Yerel ve ulusal bağlamda tarım ve sanayisinin gelişmesine katkıda bulunmak,
- Sanayi, tarım ve sağlık hizmetleri ile diğer hizmetlerde modernleşmeyi sağlayacak bilimsel çalışmalar yapmak ve üniversite-toplum bütünlüğünü sağlamak,
- Mevcut toplumsal sorunlara ilgili kurumlarla işbirliği yaparak çözüm önerilerinde bulunmak

Birimlerin Politika-Strateji-Hedef Belirleme Süreçlerine Dair

Uygulama Örnekleri

Ankara Üniversitesi Diş Hekimliği Fakültesi

[Toplumsal Katkı – Diş Hekimliği Fakültesi \(ankara.edu.tr\)](http://www.dentistry.ankara.edu.tr/toplumsal-katki/)

Güvenli değil | www.dentistry.ankara.edu.tr/toplumsal-katki/

ANKARA ÜNİVERSİTESİ DİŞ HEKİMLİĞİ FAKÜLTESİ

ANKARA ÜNİVERSİTESİ 1948 ANKARA ÜNİVERSİTESİ DİŞ HEKİMLİĞİ FAKÜLTESİ 1967

Fakültemiz Akademik Kalite Toplumsal Katkı KVKK İdari Öğrenci Personel

Toplumsal Katkı Ana Sayfa / Toplumsal Katkı

VİZYON

Fakültemiz bünyesinde toplum için gerçekleştirilen sosyal, kültürel ve sağlık faaliyetleri ile toplumun ihtiyaçları ve faydasına yönelik yapılan her türlü sağlık hizmeti ve eğitim-öğretim, bilgilendirme ve farkındalık, araştırma-geliştirme ve diğer bilimsel etkinlikleri, yerel, bölgesel, ulusal ve uluslararası düzeylerde toplumsal katkıya dönüştürmektir.

MİSYON

Ankara Üniversitesi Diş Hekimliği Fakültesi; köklü geçmişi, deneyimli, alanında uzman, güçlü ve dinamik kadrosu ile sosyal sorumluluğu önemseyen bir fakülte olma bilinciyle;

- Çağın gereksinimlerine uygun donanımlı klinikleri, araştırma laboratuvarları, öğrenci toplulukları ve tüm birimleri ile topluma ağız ve diş sağlığı konusunda hizmet etmeyi, toplumsal ihtiyaçları ve sorunları tespit edip çözüme ulaştırmayı, böylelikle toplumun düzenli ve sürekli gelişmesini sağlamayı,
- Yalnızca sosyal sorumluluk projeleri ile kalmayıp, araştırma ve inovasyon faaliyetleri ile elde edilen bilimsel sonuçlara toplumun erişimini kolaylaştırmayı ve bu faaliyetlerin artmasına yönelik olarak kendi personeline gerekli desteği vermeyi,
- Yukarıda bildirilen tüm faaliyet ve hizmetler için de; Ankara Üniversitesi'nin ve fakültemizin tüm iç ve dış paydaşlarının karşılıklı etkileşim ve işbirliği içinde çalışmalarını sağlamayı görev edinmiştir.

Fakültemiz bölümlerinin tanıtımı için hazırlanıp Ankara Üniversitesi Diş Hekimliği Fakültesi youtube kanalımıza yüklenen **kamu spotu** videoları aşağıdaki linklerden izleyebilirsiniz.

Pedodonti Anabilim Dalı – Doç.Dr.Akif Demirel <https://www.youtube.com/watch?v=4DsvGVIFSyI&t=16s>

Ankara Üniversitesi Diş Hekimliği Fakültesi

Toplumsal Katkı Politikası [Toplumsal Katkı – Diş Hekimliği Fakültesi \(ankara.edu.tr\)](#)

- «Ankara Üniversitesi Diş Hekimliği Fakültesi toplumsal katkı politikası; toplumun haklarına, etik kurallara, bireyler arası farklılıklara, çevreye, yerel ve kültürel değerlere saygılı ve eşitlik ilkesini benimseyen yaklaşım ve temellere dayanır.
- Bu kapsamda toplumsal katkı politikamız aşağıdaki gibidir:
- Ankara Üniversitesi Diş Hekimliği Fakültesi,
- P1. Toplum etkileyen ağız ve diş sağlığı problemlerini çözmeye yönelik yeni bilgi, ürün ve hizmet üretilmesini;
- P2. Ağız ve diş sağlığı alanında etkin ve nitelikli kamu hizmeti verilmesinin yanı sıra toplum sağlığına yönelik özgün ve yenilikçi araştırmalar yapılmasını – yöntemler geliştirilmesini,
- P3. “Yeni nesil üniversite” yaklaşımı doğrultusunda üniversite-sanayi, üniversite-kamu, üniversite-özel sektör iş birlikleri ve Teknoloji Transfer Ofisi, Teknokent gibi birimlerinde ürettiği her türlü araştırma çıktısının, hem toplum ağız diş sağlığı yararına hem de üniversite çıkarlarına uygun şekilde kullanımına yönelik mekanizmaların geliştirilmesini,
- P4. Senato Kararları’nda öncelikli alan olarak belirlenen sağlık alanında özellikle üniversite-dış paydaş işbirliğine yönelik açılan proje çağrılarına başvurulmasını, bu projelerin çıktıları ile doğrudan topluma ve/veya bilim dünyasına katkı sunulmasını,
- P5. Fakültenin iç ve dış paydaşlarının kişisel gelişimlerine ve toplumun ihtiyaçlarına yönelik eğitimlerin düzenlenmesinin yanı sıra sosyal sorumluluk projeleriyle, dezavantajlı gruplar öncelikli olmak üzere, çocuk, kadın, engelli, yaşlı gibi toplumu oluşturan farklı özellikteki grupların, fakülte imkânları, yetkinlikleri ve bilgi birikimi ile buluşturulmasını,
- P6. Yukarıda bildirilen etkinlik ve hizmetleri gerçekleştirmek amacıyla; fakültemizde görev yapan yüksek bilgi birikimi, eğitim ve tecrübeye sahip, alanında önde gelen tüm öğretim üye ve görevlileri ile birlikte öğrencilerini toplumsal katkı üretimine teşvik etmek, mevcut potansiyeli ortaya çıkarmak ve arttırmak için gerekli süreçlerin izlenmesi politikalarını benimser.»

Ankara Üniversitesi Diş Hekimliği Fakültesi

Toplumsal Katkı Politikası [Toplumsal Katkı – Diş Hekimliği Fakültesi \(ankara.edu.tr\)](#)

- «Fakültemiz bölümlerinin tanıtımı için hazırlanıp Ankara Üniversitesi Diş Hekimliği Fakültesi youtube kanalımıza yüklenen **kamu spotu** videoları aşağıdaki linklerden izleyebilirsiniz.
- Pedodonti Anabilim Dalı – Doç.Dr.Akif Demirel <https://www.youtube.com/watch?v=4DsvGVIFSyl&t=16s>
- Protetik Diş Tedavisi Anabilim Dalı – Öğr.Gör.Dr.Bora Akat <https://www.youtube.com/watch?v=WwNWQeDwXC4>
- Ortodonti Anabilim Dalı – Öğr.Gör.Dr.Merve Berika Kadioğlu <https://www.youtube.com/watch?v=ZH1bse2-gA8>
- Endodonti Anabilim Dalı – Öğr.Gör.Emine Odabaşı Tezer <https://www.youtube.com/watch?v=02m6uWICrOI>
- Periodontoloji Anabilim Dalı – Doç.Dr.Canan Önder <https://www.youtube.com/watch?v=hPPD-FF5QA>
- Ağız, Diş ve Çene Radyolojisi Anabilim Dalı – Arş.Gör.Elif Polat Balkan <https://www.youtube.com/watch?v=389ueEyKAlo>
- Ağız, Diş ve Çene Cerrahisi Anabilim Dalı – Dr.Öğr.Üyesi Dilara Nur Şengün <https://www.youtube.com/watch?v=R9EWdVJkb7E>»

Ankara Üniversitesi Spor Bilimleri Fakültesi [Stratejiler – Spor Bilimleri Fakültesi \(ankara.edu.tr\)](#)

- **«Toplumsal Katkı Politikamız**
- Toplumsal katkı politikamız, faaliyetlerimizin insan haklarına, etik kurallara, bireyler arası farklılıklara, yerel kültür ve değerlere tereddütsüz ve tam saygı esasıyla yürütülmesidir.
- Bu kapsamda toplumsal katkı politikamız,
- **P1.** Sporu sevdirmeye ve yaygınlaştırmaya yönelik sportif organizasyonların düzenlenmesine öncülük etmesini,
- **P2.** Bölgemizin, yerel yönetim unsurları ile işbirliğine girerek ilçeye katkı verecek sportif etkinlik ve projelerin planlamasını,
- **P3.** Fakültemizde görev yapan akademik personelin yayın, bildiri ve etkinliklerinin topluma yönelik unsurlar taşıyan içeriklerini daha geniş kitlelere duyurulmasını,
- **P4.** İç ve dış paydaşlar ile işbirliği kurularak mevcut işleyişe ya da geleceğe yönelik toplumsal katkıların verilmesini benimser.»

Ankara Üniversitesi Spor Bilimleri Fakültesi

Stratejiler – Spor Bilimleri Fakültesi (ankara.edu.tr)

- **«Stratejilerimiz;**
- **S1.** Sporu sevdirmek ve yaygınlaştırma odağında topluma yönelik faaliyetler gerçekleştirmek.
- **S2.** Sağlıklı yaşam, spor ve fiziksel aktivite ile ilgili bölgesel sorunların belirlenmesi ve çözümüne yönelik araştırma projeleri hazırlamak ve yürütmek.
- **S3.1.** Ulusal ve uluslararası toplantılar düzenlemek.
- **S3.2.** Spor alanında akademik çalışmalar yapmak, bu çalışmaların, dijital ve yazılı dokümanlar yoluyla yaygınlaşmasını sağlamak.
- **S4.** Bakanlıklar, Federasyonlar, Sivil Toplum Örgütleri ve Özel spor merkezleri ile spor kültürünün benimsenmesine yönelik etkinlikler gerçekleştirmek.»

Ankara Üniversitesi Spor Bilimleri Fakültesi

[Stratejiler – Spor Bilimleri Fakültesi \(ankara.edu.tr\)](http://ankara.edu.tr)

- «Hedefler
- **H1.1.** Fiziksel aktiviteyi ve sağlıklı yaşam bilincini destekleyici faaliyetler düzenlemek.
- **H1.2.** Öğrencilerin topluma hizmet ve sosyal sorumluluk yetkinliğini güçlendirmek.
- **H2.** Uluslararası, ulusal ve yerel yönetimlerle işbirliği protokolleri hazırlamak.
- **H3.** Talep edilen kurumlarda sportif konularda toplumu bilgilendirmek amacıyla çeşitli paylaşım ve faaliyetler gerçekleştirmek.
- **H4.** Millî Eğitim Bakanlığı, Gençlik ve Spor Bakanlığı, Federasyonlar, Sivil Toplum Örgütleri ve Özel spor merkezleri ile spor kültürünün benimsenmesine yönelik eğitici, bilgilendirici, yönlendirici ve işbirliğini geliştirici çalışmalar yapmak.»

Ankara Üniversitesi Tıp Fakültesi [Microsoft Word - AUTF Dis+Paydas+Politika+Strateji+Hedef.docx \(ankara.edu.tr\)](#)

- «TOPLUMSAL KATKI POLİTİKALARIMIZ
- P.1. Ankara Üniversitesi Tıp Fakültesi verdiği eğitimle, ülkenin sağlık sorunlarını bilen, Birinci basamak sağlık örgütlenmesi düzeyinde sağlığın korunması ve geliştirilmesi için gerekli bilgi, beceri ve tutum ile donanmış;

mesleğini etik kuralları gözeterek uygulayan, araştırmacı ve sorgulayıcı olan; yaşam boyu öğrenmeyi sürdürme tutum ve becerisini kazanmış, ulusal ve uluslararası düzeylerde kabul edilebilen ölçütlere uygun hekimler yetiştirmeyi amaçlamaktadır.»

-

Ankara Üniversitesi Tıp Fakültesi [Microsoft Word - AUTF Dis+Paydas+Politika+Strateji+Hedef.docx](#) ([ankara.edu.tr](#))

- «TOPLUMSAL KATKI STRATEJİLERİMİZ

-

S.1.1. Bulunduğu coğrafik konumun ve dünyanın öncelikli sağlık sorunlarını yakından izleyerek, öncelikli sağlık sorunlarını çözümlenebilecek donanımda hekimler yetiştirmek için uygun eğitimi vermek üzere eğitim programını sürekli güncellemek, tıp fakültesi sağlık bilimleri ve diğer fakülteler ve meslek yüksekokullarındaki öğrencilerin eğitim ve uygulama ihtiyaçlarını karşılamak.»

Ankara Üniversitesi Tıp Fakültesi [Microsoft Word - AUTF Dis+Paydas+Politika+Strateji+Hedef.docx \(ankara.edu.tr\)](#)

- «TOPLUMSAL KATKI HEDEFLERİMİZ
- H.1.1. Eğitim programlarının kalitesini artırmak ve nitelikli mezunlar vermek
- H.1.2. Eğitim programını güncel ve toplum sağlığını ilgilendiren konularla zenginleştirmek
- H.1.3 Eğitim, ürün ve her türlü hizmeti toplum yararına sunmak
- H.1.4. Toplumun ihtiyaçları ve küresel sağlık sorunlarına öncelikli olmak üzere, sunulan sağlık hizmeti kalitesini artırarak, nitelikli sağlık hizmeti vermek
- H.2.1. Sağlık hizmeti verirken ihtiyaçlar ile ilgili tüm dış paydaşlar ile üniversite-sanayi işbirliğini geliştirmek
- H.2.2. Akredite laboratuvar sayısını arttırmak.»

Birimlerden Beklentiler

- Birim web sayfasına toplumsal katkı sekmesi eklenmesi
- **Birim Yöneticileri** ve birimlerin **kalite ve toplumsal katkı temsilcilerinin** söz konusu faaliyetleri birlikte gerçekleştirmesi ve birim akademik ve idari personeli ile paylaşması
- İlgili kurullarınızda birim politika, strateji ve hedeflerinizi değerlendirip, toplantınızı fotoğraflayıp birim web sitesinde yayınlanması

Birimlerden Beklentiler

- Paydaş görüşleri alınarak planlı etkinlikler yapılması, etkinliklerin paydaşlara etkin şekilde duyurulması ve etkinlik neticesinde geri bildirim (dönüt) alınması
- Gerçekleştirilen etkinlikler birim web sitelerinde duyurulmalı ve toplumsal katkı koordinatörlüğüne, «mevcut iş akışı doğrultusunda» bildirilmesi
- Birim kalite/ toplumsal katkı temsilcilerinin isimlerinin birim/bölüm web sayfasında yer alması

İş Kalemi	Toplumsal Katkı Koordinatörlüğüne gönderilmesi için Son Tarih	Sorumlu Birim	Doldurulacak Form
Birimlere özgü toplumsal katkı politika, strateji ve hedeflerin geliştirilmesi	31 Aralık 2023	Toplumsal Katkı Üreten Tüm Birimler (Fakülteler, Enstitüler, (Meslek) Yüksek Okul Müdürlükleri ve Uygulama ve Araştırma Merkezi Müdürlükleri vb.)	(Form-1)
2024 yılı için toplumsal katkı faaliyetlerinin planlanması	31 Aralık 2023	Toplumsal Katkı Üreten Tüm Birimler (Fakülteler, Enstitüler, (Meslek) Yüksek Okul Müdürlükleri ve (Uygulama ve Araştırma) Merkezi Müdürlükleri)	Resmi yazı ile istenecek.
1 Ocak- 31 Mart 2023 tarihleri arasında gerçekleştirilen Toplumsal Katkı Faaliyetleri (atama-yükseltme kriterleri kapsamında gerçekleştirilen faaliyetler dahil)	30 Ekim 2023	Birim/Bölüm/Program Kalite ve Toplumsal Katkı Temsilcileri	(Form-2)
1 Nisan- 30 Haziran 2023 tarihleri arasında gerçekleştirilen Toplumsal Katkı Faaliyetleri (atama-yükseltme kriterleri kapsamında gerçekleştirilen faaliyetler dahil)	15 Kasım 2023	Birim/Bölüm/Program Kalite ve Toplumsal Katkı Temsilcileri	(Form-2)
1 Temmuz – 30 Eylül 2023 tarihleri arasında gerçekleştirilen Toplumsal Katkı Faaliyetleri(atama-yükseltme kriterleri kapsamında gerçekleştirilen faaliyetler dahil)	30 Kasım 2023	Birim/Bölüm/Program Kalite ve Toplumsal Katkı Temsilcileri	(Form-2)
1 Ekim – 31 Aralık 2023 tarihleri arasında gerçekleştirilen Toplumsal Katkı Faaliyetleri(atama-yükseltme kriterleri kapsamında gerçekleştirilen faaliyetler dahil)	31 Aralık 2023	Birim/Bölüm/Program Kalite ve Toplumsal Katkı Temsilcileri	(Form-2)

İletişim

- Formların belirtilen tarihlere kadar Kalite Komisyonu'na ebys'den resmi yazı ile gönderilmesi ve ayrıca Toplumsal Katkı Koordinatörlüğü eposta adresine (toplumsalkatki@karatekin.edu.tr) iletilmesi gerekmektedir.
- Tüm sorularınız için toplumsalkatki@karatekin.edu.tr eposta adresine başvurabilirsiniz.

Sunum Kaynakları

- YÖKAK Bilgi Portalı
- Ankara Üniversitesi Toplumsal Katkı ile ilgili bilgi ve web siteleri
- [Birimler için Toplumsal Katkı Politika, Strateji ve Hedeflerini Hazırlama Kılavuzu – YouTube](#)